



CARACTERÍSTICAS PÓSTER CIENTÍFICO

👉 Dimensiones: El póster impreso deberá tener un tamaño de 0.70 por 1.20 m (ancho - alto) en formato vertical.

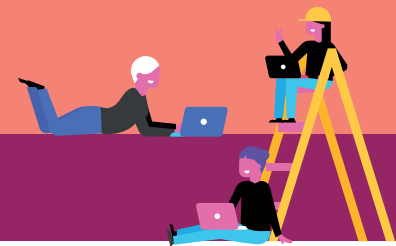
👉 Texto y gráficos: El póster deberá ser visualmente claro con un máximo de 1000 palabras. Se recomienda incluir gráficos, cuadros, diagramas y/u otros elementos visuales. Es obligatorio incluir los siguientes elementos:

- *Título, autores, afiliación*
- *Abstract(resumen 200 palabras)*
- *Introducción (300 palabras)*
- *Métodos (300 palabras)*
- *Resultados*
- *Conclusiones (200 palabras)*

👉 Formato: Se recomienda USAR LETRAS DE AL MENOS 1 cm. DE ALTURA en ilustraciones y leyendas, pues serán observadas por sus colegas desde 1 m o más de distancia. El poster debe ser impreso y dispuesto para su exhibición durante el 1º Congreso Nacional de Ciencia, Tecnología, Conocimiento e Innovación con Perspectiva de Género, de la Red de Proyectos INES Género.

👉 Plazo: Enviar resúmenes a más tardar el 19 de abril 2024.

👉 Inscripciones: www.ctci-genero2024.cl



CARACTERÍSTICAS PÓSTER CIENTÍFICO

