



CIENCIAS Y CONOCIMIENTOS DE PUEBLOS ORIGINARIOS DESDE EL FEMINISMO DECOLONIAL Y DE OTRAS ONTOLOGÍAS

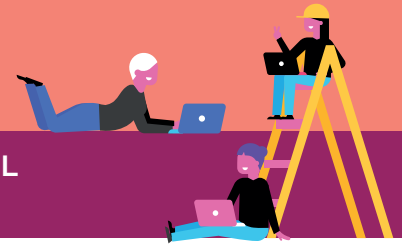
👉 El eje de pueblos originarios propone generar un espacio de encuentro y diálogo científico, en su sentido amplio, que permita dar a conocer diversas epistemologías y ontologías desde distintos territorios y disciplinas, para generar y difundir conocimientos desde la perspectiva de pueblos indígenas con enfoque de género.

Nos interesa conocer las trayectorias de educadores tradicionales, miembros de pueblos originarios, activistas, investigadores, académicos, tanto del país como del extranjero, que permita conocer las diversas experiencias, ponderar los desafíos que se nos han presentado y evaluar las proyecciones de futuras investigaciones y acciones tendientes a dar mayor reconocimiento y valoración a los conocimientos generados en/desde pueblos originarios, resaltando el enfoque de género y el rol que éste debe cumplir en la descolonización de los saberes en América.

El eje pretende dar visibilidad a las epistemologías, ciencias e innovaciones que provienen desde pueblos originarios, y en particular de las mujeres indígenas y disidencias sexo-genéricas que nos brindan expectativas esperanzadoras frente a un mundo en crisis social y ambiental. También nos interesa relevar el rol que han tenido las mujeres indígenas y disidencias en la defensa de sus territorios, sus culturas o sus derechos, tanto de las personas como los colectivos.

Se podrían abordar temas específicos como:

- *Conocimientos y saberes de mujeres indígenas*
- *Propuestas teóricas y metodológicas desde feminismos decoloniales.*
- *Diversidades de género con relación a pueblos originarios.*
- *Luchas territoriales y ambientales de mujeres indígenas y disidencias.*
- *Particularidades de la investigación de/desde pueblos originarios con enfoque de género.*
- *Desarrollos disciplinares actuales con relación a pueblos originarios con enfoque de género.*



CIENCIAS Y CONOCIMIENTOS DE PUEBLOS ORIGINARIOS DESDE EL FEMINISMO DECOLONIAL Y DE OTRAS ONTOLOGÍAS

- *Pueblos originarios y buen vivir con enfoque de género.*
- *Experiencias y proyectos de educación Intercultural en comunidades indígenas con enfoque de género.*
- *Racismo, patriarcado y colonialismos en la historia de pueblos originarios con enfoque de género.*
- *Tecnología e innovación de mujeres indígenas y disidencias.*

Estas propuestas temáticas no excluyen otras que puedan ser tangenciales a estas áreas.